

**災害時・通常時間問わず  
利用可能！！**

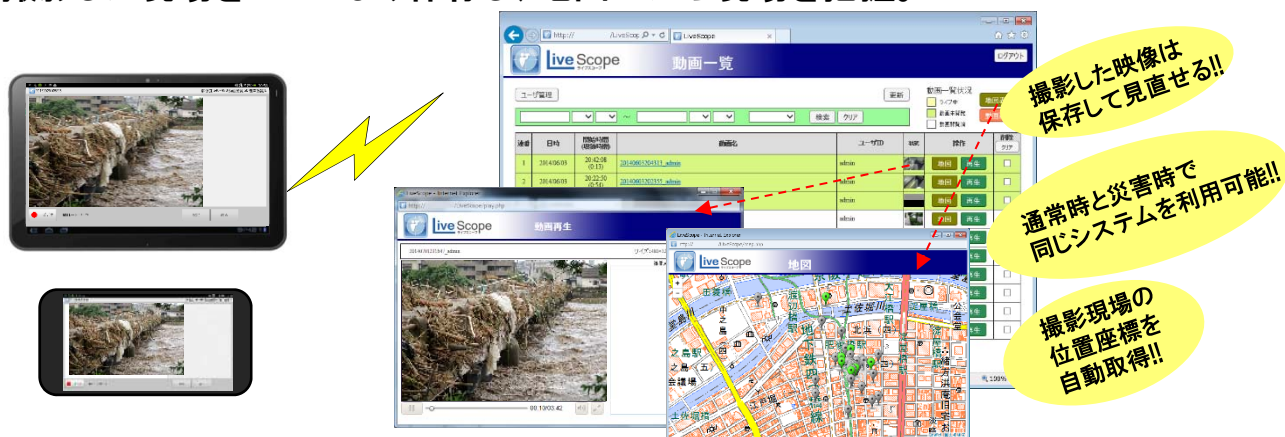
- 写真ではなく映像で作業記録を残したい。
- 被災地の現場状況を実際に見て確認したい。
- 現場の作業状況を見ながら指示したい。

**災害現場や点検・巡回時の状況等を映像により詳細に把握できます。**



**撮影した動画は保存しておき、後で自由に閲覧することも。**

災害・通常時関係なく、撮影した映像は後で見直すことが可能。  
撮影した現場をGPSにより保存し、地図上から現場を把握。



## <代表的な機能など>

### 1. リアルタイムな撮影映像配信

- タブレット端末やスマートフォンで撮影した映像(動画、写真)をリアルタイムで配信！
- 撮影現場の状況を事務所にいながら確認できる！

### 2. 双方向の意思疎通 ※動画中継時

- 配信者に対してテキストや音声によって指示！
- 現場と事務所で対話ができる！

### 3. 撮影した映像の保存

- 撮影した映像は保存して後で閲覧！
- テキストによるやりとりも記録！

### 4. 撮影場所の記憶

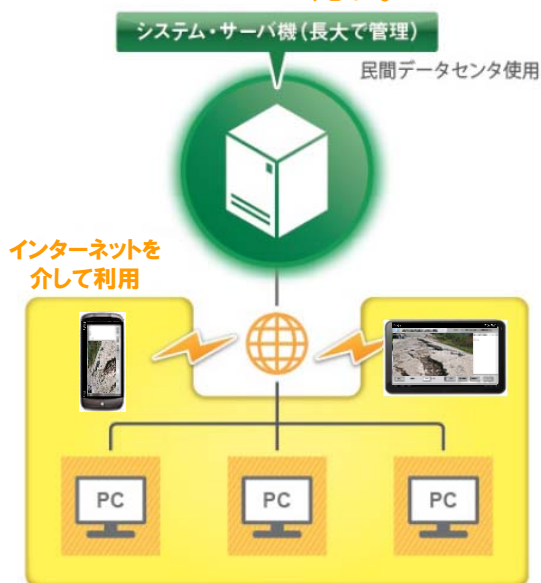
- 撮影した場所をGPSにより記憶！保存した映像の現場が一目瞭然！



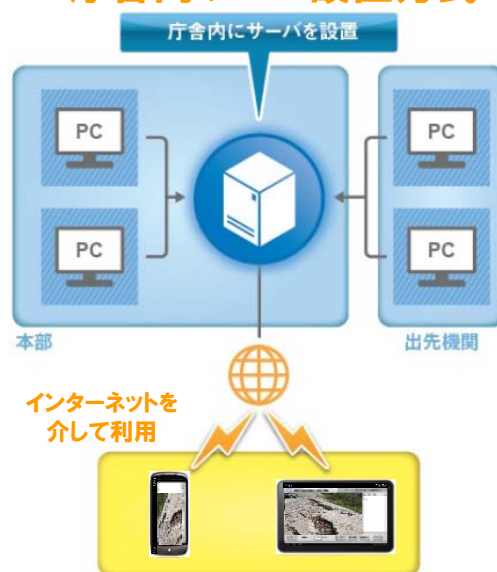
## <システム導入形式>

## 2種類を用意

### クラウド方式



### 庁舎内サーバ設置方式



株式会社 長大

【お問合せ先】 i-pato@chodai.co.jp  
社会システム事業部 担当

〒104-0054

東京都中央区勝どき一丁目13番1号イヌイビル・カチドキ