

[東ルート]運行ルート・のりば・ダイヤ 予約不要

- 予約は不要です。直接のりばにお越しください。
- 混雑時にはご乗車になれない場合があります。
- 冬期の実験となるため、車両の側後面に雨除けのシートを設置して走行します。

- 運転方法** ドライバーによる手動運転
- 運行時間** 8:00~15:00
- 運行本数** 2便/1時間(1方向当たり)
- 乗車定員** 6名(ドライバー除く)
- 運行速度** 最大19km/h



運行ルート・のりば



運行ダイヤ

	大和富士ホール発 ↓ ポンプ場行	ポンプ場発 ↓ 大和富士ホール行
9時	00 20	10 30
10時	00 20	10 30
11時	00 20	10 30
12時	00 20	10 30
13時	—	—
14時	00 20	10 30
15時	00 20	10 30

実証実験に関するお問合せ



宇陀市 政策推進部 政策推進課「自動運転実証実験担当」
TEL:0745-82-3910 メール:s-suishin@city.uda.lg.jp

宇陀市自動運転実証実験

**移動支援サービス
実証実験のご案内**



グリーン
スロー
モビリティ



写真提供:ヤマハ発動機株式会社

買物支援
サービス



自動運転
車両



写真提供:株式会社ティアフォー

西ルート

大和富士ホール
送迎サービス有り

↑ ↓

宇陀市立病院
事前予約が必要

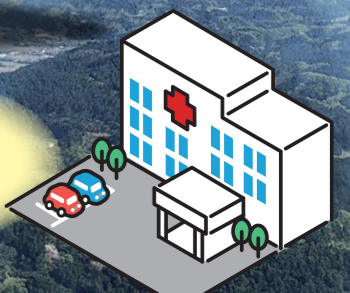
東ルート

大和富士ホール
送迎サービス有り

↑ ↓

Aコープ・
コーナン榛原店
予約不要

通院支援
サービス



実験期間

令和5年

12月4日 月 ~ 22日 金

運行日 平日のみ

誰でも無料で利用できます



実験概要



宇陀市では、安心安全なまちづくりを目指す事業の1つとして、「全世代が住み続けられるための移動手段の社会実装」に取り組んでいます。通院・買い物などの日常生活を支える、新たな移動サービスの導入に向け、市民の皆様が利用しやすく、かつ持続可能な公共交通の実現を目指して、自動運転などの最新技術を活用し、今後、実証実験を継続的に実施致します。

令和5年度は、高齢化率が40%を超える「榛原天満台団地」を対象に、自動運転車両、グリーンスローモビリティの2種類の車両を使用して、通院支援の西ルート、買物支援の東ルートの2つのルートで実証実験を行います。実験を通じて、走行ルートの安全性、社会受容性、サービス適用性などを検証し、将来の社会実装に向けて、次年度以降の実証実験計画を策定します。



運行ルート



注意事項

- ◎運賃は不要です。ただし、事前に実験参加同意書にサインをいただきます。
- ◎乗車後、簡単なアンケート調査にご協力いただきます。
- ◎小学生以下のお子様は、保護者の方の同伴が必要です。
- ◎悪天候等の理由により、運行を中止する場合があります。

[西ルート] 運行ルート・のりば・ダイヤ 要事前予約

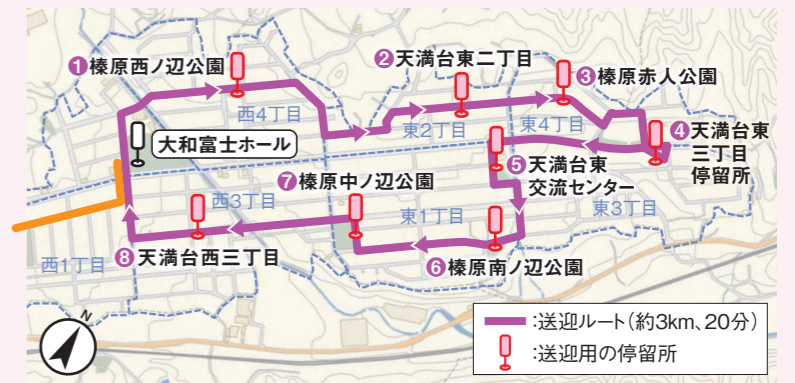
- ご乗車には事前予約が必要です。スマホ・PCもしくはお電話にてご予約ください。
- はじめてご乗車いただく際に、遵守いただきたい事項を記載した同意書にサインをいただきます。
- 今後の改善のため、簡単なアンケート調査にご協力いただきます。

運転方法 自動運転(一部区間は手動運転) **乗車定員** 6名(ドライバー除く)
運行時間 8:00~15:00 **運行速度** 最大19km/h
運行本数 1便/1時間(1方向当たり)



送迎サービス

ご自宅から「大和富士ホール」までの移動が難しい方のために、グリーンスローモビリティによる送迎サービスを実施します。榛原天満台団地内に8つの停留所を設けています。予約時にご利用される停留所をお伝えください。



例

「⑥榛原南ノ辺公園」からの送迎を希望し、「大和富士ホール」から「宇陀市立病院」まで行かれる方は、

乗車場所「⑥榛原南ノ辺公園」
降車場所「⑥宇陀市立病院」とお伝えください。



運行ルート・のりば



運行ダイヤ

	大和富士ホール発 宇陀市立病院行	宇陀市立病院発 大和富士ホール行
8時	00	20
9時	00	20
10時	00	20
11時	00	20
12時	00	20
13時	—	—
14時	00	20
15時	00	20

予約方法

スマホ・PCもしくはお電話にてご予約ください。ベビーカーや車いすなど、乗車に際してサポートが必要な方はお電話でご予約ください。

手順1

▶スマホはこちら



▼電話予約はこちら

TEL.0120-276-904

※平日 9時30分~17時

▼PCはこちら

<https://c.casv.jp/pt/AreaPortal.html?a=6f7af1bb-09ca-4f7e-9e19-d7dd49ab2bb9>

手順2

以下の情報をお伝えください。

- ①お名前、②電話番号、③日時、④乗降場所、⑤人数

注意事項

- ◎バスは時間になりましたら出発します。時間に余裕をもってお越しください。
- ◎予約をキャンセルされる場合は必ずご連絡ください。
- ◎乗り降りされる方がいない場合でも、途中の各バス停に停車します。