

2008年10月1日

各位

会社名 株式会社 長大
代表者 代表取締役社長 友澤武昭
(コード番号 9624 東証第二部)
問合せ先 管理本部 藤田清二
(TEL 03-3639-3409)

組織変更および人事異動に関するお知らせ

下記の通り2008年10月1日付けで組織変更および執行役員、事業部長、統轄部長、支社長の人事異動を実施いたしますのでお知らせいたします。

記

1. 組織変更

1) 戦略営業機構の導入

支社機構を戦略営業機構に変更し、海外事業におけるグローバル化と技術の継承を目的として国際戦略本部を創設し、事業推進本部を国内事業の強化と新事業及び新市場への展開を図るために支社を傘下におく本部としての位置づけに変更する。

2) 統轄部の創設

ブロックごとに支社機能を統轄し、担当エリアの広域化による販売活動の高度化と効率化を推進するために、東日本統轄部、中日本統轄部、西日本統轄部、九州統轄部を創設する。

新組織図は図—1を参照

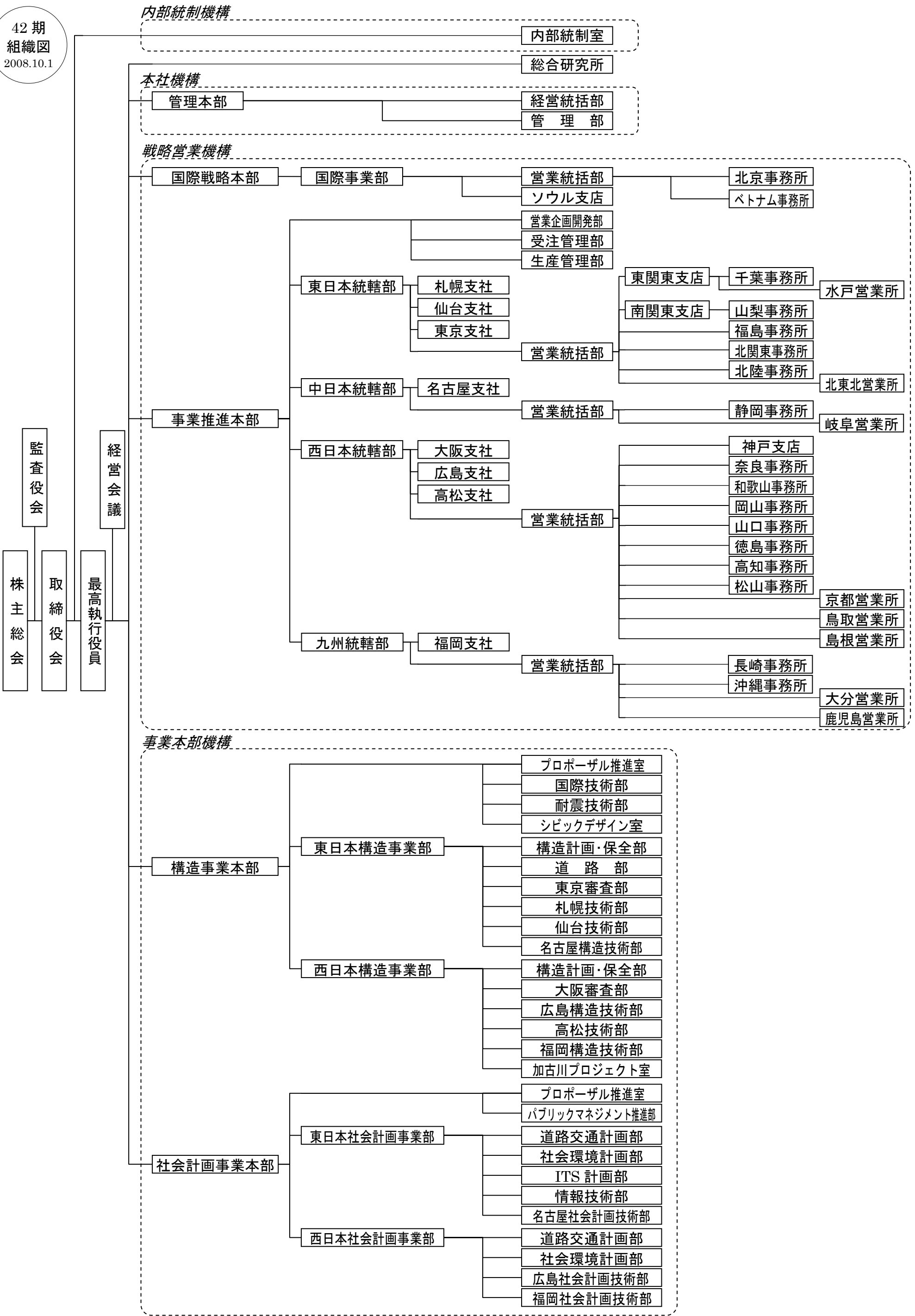
2. 人事異動〔執行役員人事〕 10月1日付け

氏名	新役職名	旧役職名
友澤 武昭	最高執行役員	同左
田村 哲	専務執行役員	専務執行役員 管理本部長
平田 正憲	常務執行役員 総合研究所長	常務執行役員 事業推進本部長及び総合研究所長兼務
藤田 清二	上席執行役員 管理本部長及び管理部長、経営統括部長兼務	上席執行役員 経営企画本部長
三浦 健也	上席執行役員 国際戦略本部長及び国際事業部長兼務	上席執行役員 構造事業本部長
永治 泰司	上席執行役員 事業推進本部長及び生産管理部長兼務	上席執行役員 事業推進本部副本部長及び国際事業部長兼務
加藤 誠司	上席執行役員 社会計画事業本部長	同左
楠 喜税	上席執行役員 社会計画事業本部技術統括担当	上席執行役員 技師長
山脇 正史	執行役員 構造事業本部長及びシビックデザイン室長兼務	執行役員 東日本構造事業部長
石井 秀和	執行役員 西日本販売担当	執行役員 大阪支社長
山室 岳晴	執行役員 東日本販売担当	執行役員 東京支社長
是澤 元博	執行役員 西日本社会計画事業担当	執行役員 西日本社会計画事業部長
谷口 正博	執行役員 九州販売担当	執行役員 福岡支社長
井戸 昭典	執行役員 中日本販売担当	執行役員 東日本社会計画事業部長
吉本 雅彦	執行役員 東日本社会計画事業担当	社会計画事業本部主幹技師
清水 忠幸	執行役員 東日本構造事業担当	構造事業本部副技師長
瀧脇 俊博	執行役員 西日本構造事業担当	西日本構造事業部長

3. 人事異動〔事業部長、統轄部長、支社長〕 10月1日付け

氏名	新役職名	旧役職名
清水 忠幸	東日本構造事業部長	構造事業本部副技師長
瀧脇 俊博	西日本構造事業部長	同左
吉本 雅彦	東日本社会計画事業部長	社会計画事業本部主幹技師
是澤 元博	西日本社会計画事業部長	同左
山室 岳晴	東日本統轄部長及び東京支社長兼務	東京支社長
井戸 昭典	中日本統轄部長及び名古屋支社長兼務	東日本社会計画事業部長
石井 秀和	西日本統轄部長及び大阪支社長兼務	大阪支社長
谷口 正博	九州統轄部長及び福岡支社長兼務	福岡支社長
長谷川 一義	札幌支社長	同左
西村 秀和	仙台支社長	同左
中島 城二	広島支社長	同左
西村 恒男	高松支社長	同左

以上



図—1 組織図